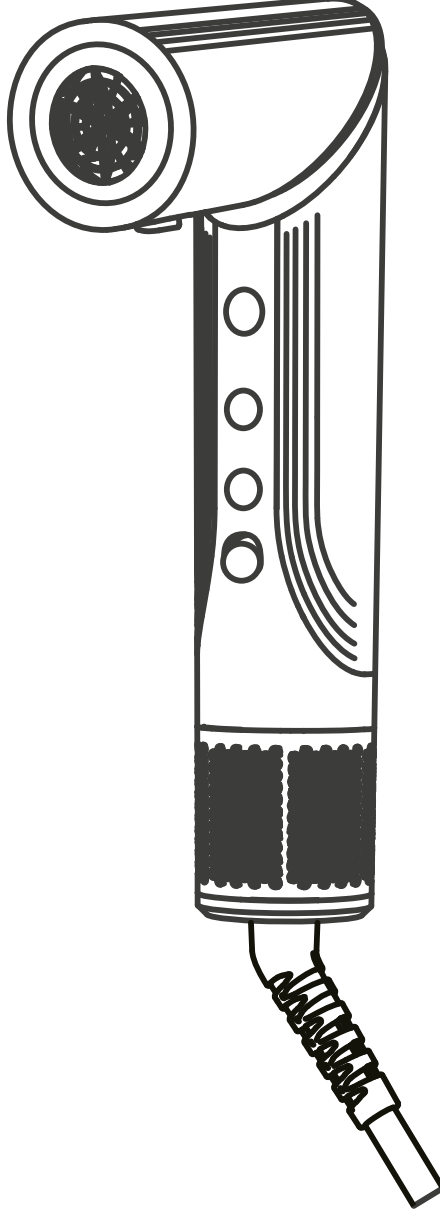




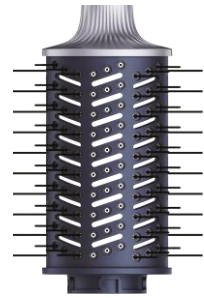
Hooma AeroStyle Pro Saç Şekillendirici



Kullanım Kılavuzu

Lütfen ürünü kullanmadan önce okuyunuz.
Bu kılavuzu gelecekte başvurmak üzere saklayınız.

Hooma AeroStyle Pro Saç Şekillendirici



Güvenlik Talimatları

Bu saç şekillendiriciyi kullanmadan önce lütfen güvenlik talimatlarını okuyun. Burada açıklanan güvenlik talimatları, bu saç şekillendiriciyi güvenli ve doğru bir şekilde kullanmanıza yardımcı olmak için, ayrıca kendinizi veya başkalarını yaralamamanız için tasarlanmıştır.

UYARI: Aşağıdaki talimatlara uymamanız yangına, yanıklara, patlamaya, kısa devrelere veya elektrik çarpmasına neden olabilir.

İşte metnin Türkçe çevirisi:

Elektrik Koşulları



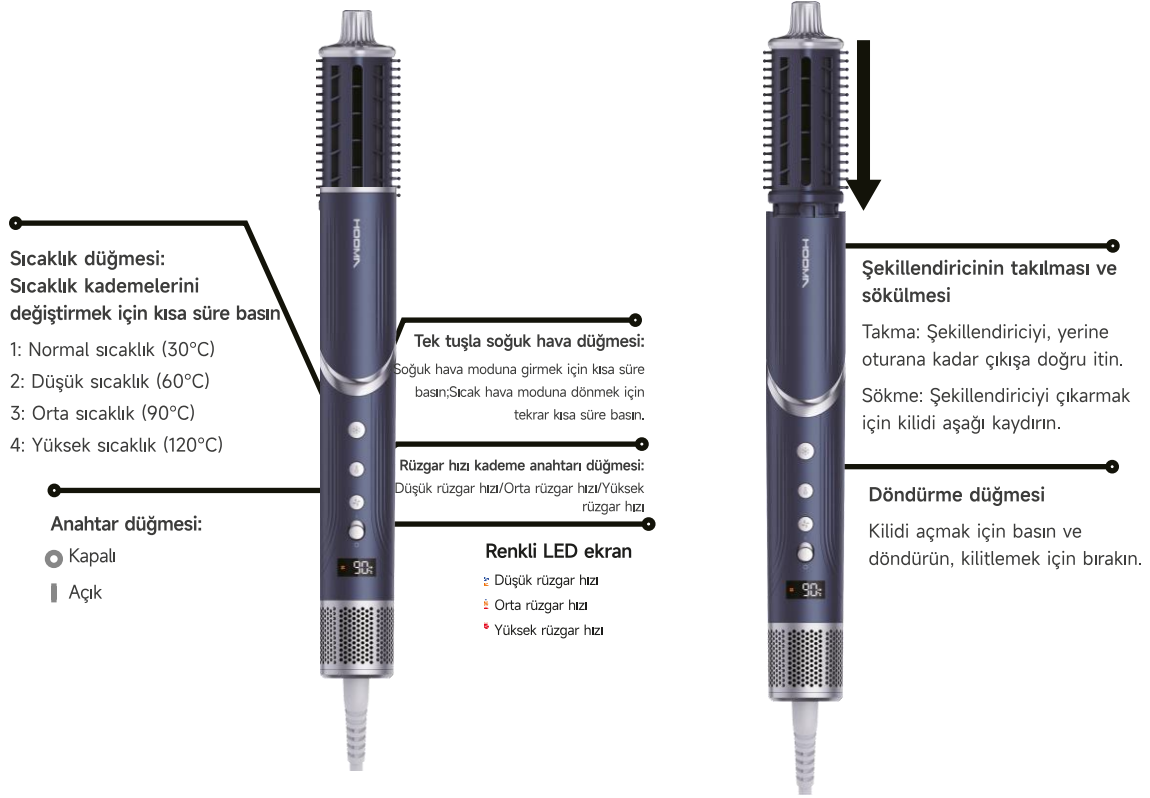
UYARI: Bu cihazı küvet, duş, lavabo veya su içeren diğer kapların yakınında kullanmayın.

Bu cihazı küvette, duşta veya su dolu bir rezervuarda kullanmayın.

1. Şekillendiriciyi kullandıktan sonra veya fişini prizden çekmeden önce her zaman kapatın. Cihazı, elektrik bağlantısı varken asla gözetimsiz bırakmayın. Fişi çekerken daima fişin kendisinden tutun. Bunu yapmamak yangına veya hasara yol açabilir.
2. Şekillendiriciyi bağlamadan önce, şekillendiricinin voltajının yerel voltajla uyumlu olduğunu kontrol edin.
3. Kabloyu kesmeyin, hasar vermeyin veya değiştirmeyin. Kabloyu gereksiz güç kullanarak çekmeyin, bükmeyin veya döndürmeyin. Kablonun üzerine ağır nesnelere koymayın veya nesnelere arasında sıkışmasına izin vermeyin. Kabloyu, yangına ve/veya elektrik çarpmasına neden olabileceğinden şekillendiricinin etrafına sarmayın. Kablo hasar görmüşse veya ısınıyorsa, cihazı kullanmayı derhal bırakın.
4. Şekillendiricileri banyoda kullanılıyorsa, kullandıktan sonra fişini çekin; çünkü şekillendirici kapalı olsa bile suyun yakınlığı tehlike oluşturur.
5. Saç şekillendirici sürekli olarak hava üretmiyorsa, kablo veya fiş hasar görmüş veya ısınıyor ya da fiş prize gevşek oturuyorsa, cihazı kullanmayı derhal bırakın.
6. Hava girişine veya çıkışına asla yabancı cisimler sokmayın.
7. Şekillendiriciyi benzin, tiner, sprey vb. yanıcı maddelerin yakınında kullanmayın.
8. Şekillendiriciyi yüksek nemli bir alanda kullanmayın veya yerleştirmeyin. Şekillendiriciyi suya daldırmayın.

9. Bu cihaz, fiziksel, duyuşal veya zihinsel yetileri kısıtlı veya deneyim ve bilgi eksikliđi olan kişiler (çocuklar dahil) tarafından, güvenliklerinden sorumlu bir kişi tarafından cihazın kullanımını ile ilgili gözetim veya talimat verilmediđi sürece kullanılmamalıdır.
10. Cihazı ve kablosunu 8 yaşımdan küçük çocukların ulaşamayacağı bir yerde saklayın.
11. Şekillendiriciyi kendi başınıza tamir etmeye, sökmeye veya deđiştirmeye çalışmayın.
12. Ellerinizi hava çıkışlarına koymayın veya hasarlıysa bunları kullanmayın. Yanabilirsiniz.
13. Şekillendirici hasarlıysa kullanmayın.
14. Kullanım sırasında ve sonrasında ısındığı için aparata dokunmayın.
15. Saçların hava girişlerine çekilmediđinden emin olun.
16. Şekillendiriciyi temizlemek için tiner, benzin veya başka herhangi bir çözücü kullanmayın.
17. Besleme kablosu hasar görürse, bir tehlikeyi önlemek için üretici, servis acentesi veya benzer niteliklere sahip kişiler tarafından deđiştirilmelidir.
18. Çocukların cihazla oynamamalarını sağlamak için gözetim altında tutulmaları gerekir.
19. Ek koruma sağlamak için, banyoyu besleyen elektrik devresine ama artık çalışma akımı 30 mA'yı aşmayan bir artık akım cihazı (RCD) takılması önerilir. Tavsiye için tesisatçınıza danışın.
20. Bu şekillendirici, otomatik aşırı ısınma koruma cihazı ile donatılmıştır. Şekillendirici aşırı ısınrsa, sođuk hava üretecektir. Fişini prizden çekin. Tekrar kullanmadan önce birkaç dakika sođumasını bekleyin. Tekrar açmadan önce hava girişlerinde ve çıkışlarında tüy, saç vb. olmadığını kontrol edin.

Ürün Açıklaması



"Şekillendiriciden kurutucuya döndürün"

döndürmek

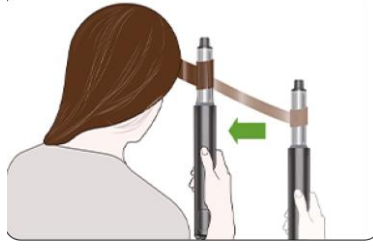


Saç Şekillendirici Nasıl Kullanılır - Aparatın Takılması

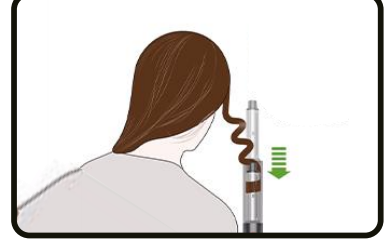
Aparatı, iki parçadaki kılavuzları hizalayarak cihazın gövdesine yerleştirin ve ardından, bir tık sesi duyana kadar tarağı hafifçe saat yönünde döndürürken iki parçayı birbirine doğru bastırın. Tarağı çıkarmak için, cihazın yan taraflarında bulunan kilit açma düğmesine basın ve aparatı nazikçe çekerek çıkarın.



1.Hava akımlı saç maşasını yüksek ısı ve yüksek rüzgar hızı modlarına ayarlayın, 2.5-7.6 cm'lik (1-3 inç) bir tutam saç alın ve saç uçlarını maşanın gövdesine yaklaşırın.



2.Saç otomatik olarak maşanın etrafına sarılacaktır, 15 saniye bu şekilde tutun.



3.Cihazı kapatın ve bukleleri açmak için aşağı doğru çekin.

Aparatın Tanıtımı



Şekillendirme Nozulu:

Düz hava çıkışı, hızlı hava akışı, yoğun hava hacmi, hızlı şekillendirme.



Sol/Maşa:

Düz hava çıkışı, 38 mm alüminyum alaşımı yuvarlak tüp, hafif ve üstün ısı iletkenliği sayesinde yüksek şekillendirme verimliliği ve daha uzun süre kalıcı bukleler.



Sağ/Maşa:

38 mm alüminyum alaşımı yuvarlak tüp, hafif ve üstün ısı iletkenliği sayesinde yüksek şekillendirme verimliliği ve daha uzun süre kalıcı bukleler.



Uçuşan Saçları Önleyici Nozul:

Tek taraflı tasarıma sahip olan bu nozul, 17 pürüzsüz tarak dişi ve yönlendirilmiş hava akışı teknolojisi ile gelişmiş düzleştirme sonuçları sunar. Uçuşan saçları etkili bir şekilde ortadan kaldırırken kurutmayı hızlandırarak kabarmayan bir şekillendirme sağlar.



Düzleştirme Tarağı:

188 hassas mühendislik ürünü yuvarlak uçlu yumuşak kıl, saçta zahmetsizce kayar. Dahili hava yastığı teknolojisi, şekillendirme sırasında saç derisi üzerindeki baskıyı azaltarak yatıştırıcı bir bakım ve gelişmiş koruma sağlar.



Difüzör Nozul:

Uzun saç gelişmiş destek ve uyum sağlamak için 5 yapraklı tasarımla üretilmiştir. Kavisi yüzeyde hassas bir şekilde düzenlenmiş 449 hava akışı deliği bulunur; bu delikler, hava akışı dinamiğini optimize ederek kurutmayı hızlandırır ve stilleri kalıcı hacimle sabitler.



Gövde Şekillendirme Tarağı:

504 adet 3,8 mm yuvarlak delik, yeterli ve nazik hava akışı,
0,4 mm yumuşak filament
kollar ile daha güçlü şekillendirme gücü.



Çift Taraflı Kabartma Tarağı:

Oval şekilli gövde, daha geniş havalandırma yüzeyi,
saçı kurutmada ve düzleştirmede daha verimli,
yumuşak kauçuk uzun tarama kılları ile ince filament kısa tarama kıllarının
birleşimi,saçı tarama ve düzleştirmede daha verimli.

Saç Şekillendiricinin Bakımı

Filtre ekranının, hava girişinin düzgün olmasını sağlamak için kalıntı tıkanıklığını önlemek amacıyla düzenli olarak temizlenmesi ve bakımının yapılması gerekir.

- Filtreyi temizlemeden önce, hava tarak cihazının bekleme modunda olduğundan ve güç fişinin prizden çekildiğinden emin olun.
- Paslanmaz çelik filtre ekranını suyla temizlemeyin, aksi takdirde arızaya neden olabilir.
- Hava giriş filtresi ve paslanmaz çelik filtre yüzeyindeki kalıntıları temizlemek için kuru yünlü bez, yumuşak fırça, diş fırçası gibi araçlar kullanın.

Önlemler

1. Cihazı kendi başınıza tamir etmeyin, sökmeyin veya değiştirmeyin.
2. Güç kablosu veya fişi hasar görürse, tehlikeyi önlemek için lütfen kullanmayı derhal bırakın ve yetkili bir servis merkezine değiştirin.
3. Sıcak hava kullanırken, üflenen hava sık sık soğuyorsa ve saç kurutma makinesinin içinde bazen kıvılcımlar görülüyorsa, lütfen onarım için yetkili bir servis merkezine danışın veya irtibat geçin.
4. Hava akışı soğumadan, güç kablosu hava akışıyla temas etmemeli ve saklamadan önce güç kablosunu toplayın.
5. Bu cihaz su geçirmez özelliğe sahip değildir, lütfen cihazı yıkamayın veya durgun suda ya da nemli yerde bırakmayın.
6. Güç kablosunu ve fişini düzenli olarak bir bezle silin.
7. Her kullanımdan sonra, lütfen güç anahtarını kapattığınızdan ve fişi prizden çektiğinizden emin olun.
8. Alkol, tiner, benzin, oje çıkarıcı gibi aşındırıcı çözücüler kullanmayın.

9. Güç kablosunu gövdenin etrafına sarmayın, gevşek bir halka halinde makinenin yanına yerleştirilmelidir.
10. Makinenin yüksekte düşmesine izin vermeyin.
11. Hava giriş ağının tozunu düzenli olarak temizleyin, toz ağında biriken toz, toz ağını kolayca tıkar. Hava giriş ağının düzenli olarak temizlenmesi gerekir.

Özellikler

Ürün Adı:	Hooma AeroStyle Pro Saç Şekillendirici
Model:	ASP01
Hız Modu:	Üç
Sıcaklık Modu:	Dört
Gerilimi:	220V-240V ~
Ağırlık:	525 g(Ana ünite)
Frekans:	50-60Hz
Güç Kablosu Uzunluğu:	2m
Güç:	1400 W
Ürün Boyutu:	290 mm*45 mm*45 mm



Satış Sonrası Hizmet Kartı

Müşteri adı _____

Ürün modeli _____

Cihaz numarası
(Seri numarası) _____

İletişim numarası _____

Satın alma tarihi _____

Satın alma yeri _____

EU DECLARATION OF CONFORMITY (DoC)

1. Manufacturer

Company name: Evofone Teknoloji Anonim Şirketi

Company Address: Merkez Mah. Bağlar Cad. B Blok No:14 B/16 Kağıthane / İstanbul/Türkiye

2. Product Identification

Product name: Hair Dryer

Model number(s): AD01, ADM01, ASP01

Brand name: HOOMA

3. Declaration

This declaration of conformity is issued under the **sole responsibility of the manufacturer.**

The object of the declaration described above is in conformity with the relevant **Union harmonisation**

legislation:

- **Electromagnetic compatibility (EMC) Directive 2014/30/EU**
- **Low voltage (LVD) Directive 2014/35/EU**
- **RoHS Directive 2011/65/EU**

4. Applied Harmonised Standards

LVD:

- EN IEC 60335-2-23:2023/A11:2023/A1:2023
- EN 60335-1:2012/A11:2014/A13:2017/A1:2019/A14:2019/A2:2019/A15:2021/A16:2023
- EN 62233:2008

EMC:

- EN IEC 55014-1:2021
- EN IEC 61000-3-2:2019/A1:2021/A2:2024
- EN 61000-3-3:2013/A1:2019/A2:2021
- EN IEC 55014-2:2021

RoHS:

- EN IEC 63000:2018

5. Additional Information

The product complies with the essential requirements of the applicable EU directives when installed and used in accordance with the manufacturer's instructions.

6. Signature

Signed for and on behalf of: **Evofone Teknoloji Anonim Şirketi**

Place of issue: İstanbul, Türkiye

Date of issue: December 18, 2025

Name, Surname: Uğur Soylu

Title: Manager

Signature/Stamp

EVOFONE TEKNOLOJİ
ANONİM ŞİRKETİ
Merkez Mah. Bağlar Cad. B Blok
No:14 B/16 Kağıthane / İSTANBUL
Kağıthane V.D.: 3830954090